


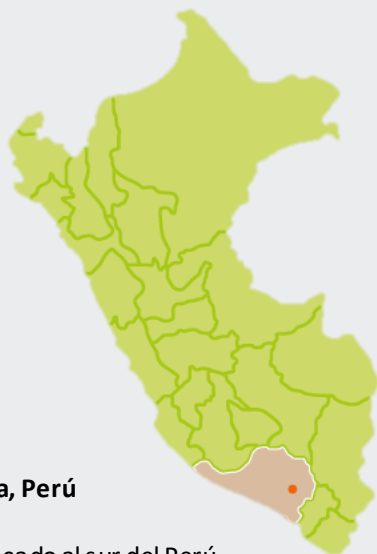
# ESTABILIZACIÓN DE TALUDES A DOBLE BANCO EN SOCIEDAD MINERA CERRO VERDE

TAPIA ECHEGARAY, FRANK  
GUTIERREZ CARRILLO, ALDO

 **CONSTRUYENDO  
JUNTOS UN  
PERÚ MEJOR**



## UBICACIÓN GEOGRÁFICA



### Arequipa, Perú

- Ubicado al sur del Perú.
- A 2,700 m.s.n.m.
- A 30 km aprox. al sur de la ciudad de Arequipa.

## NUESTRA OPERACIÓN

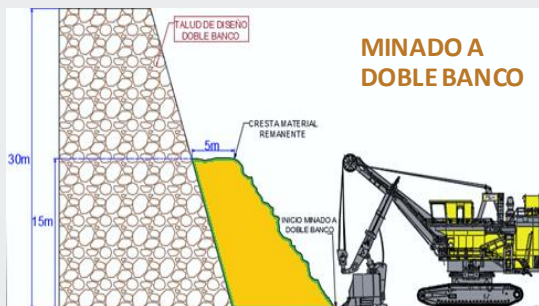
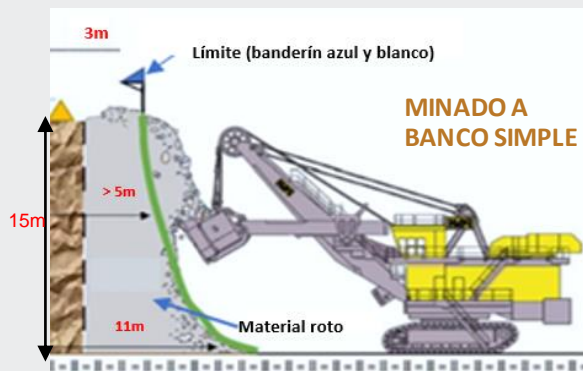
- ❖ Actualmente procesamos 400,000 toneladas de mineral por día en promedio que se distribuyen en las tres chancadoras y estamos moviendo aproximadamente 1 millón de toneladas de material por día.
- ❖ Contamos con aproximadamente 4,800 empleados directos y más de 10,000 empleados a través de compañías especializadas.



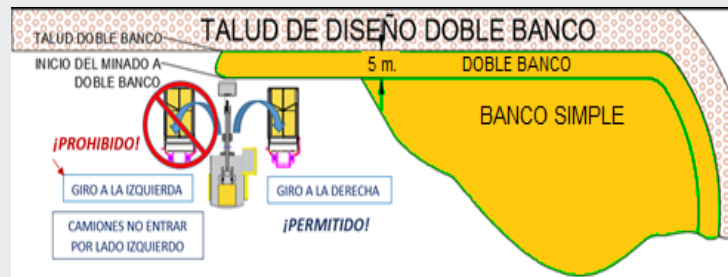


# VIDEO



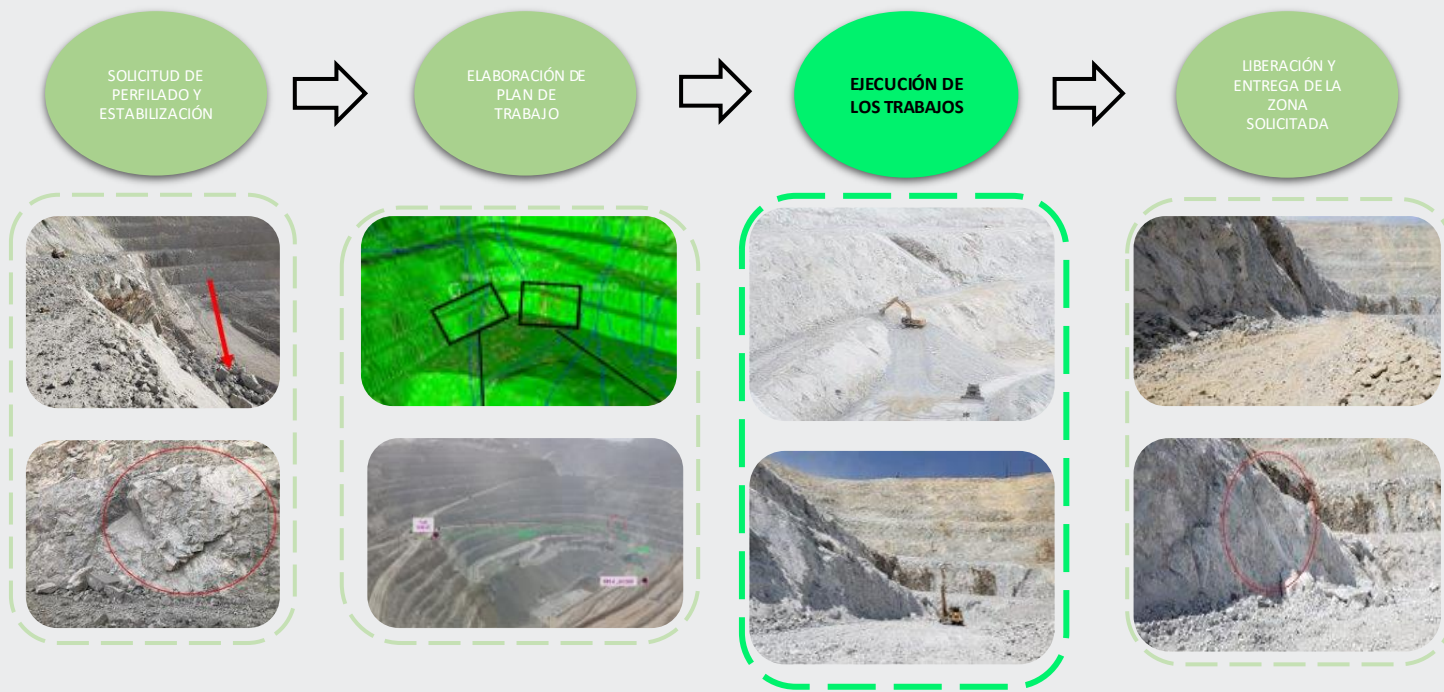


### GIRO DE PALA EN MINADO A DOBLE BANCO

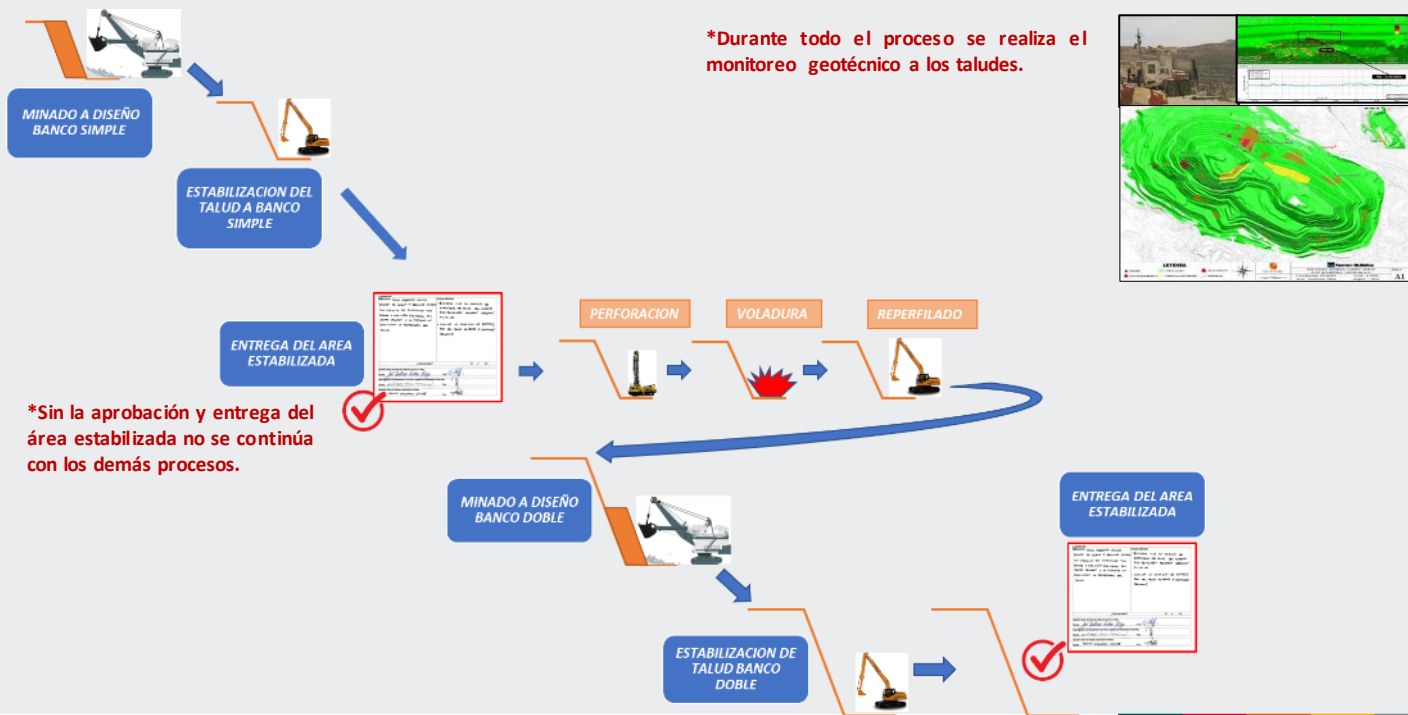


Sólo se deberá girar y cargar por el lado derecho, ya que la cabina estará protegida por el lado ciego de la Pala.

## SECUENCIA DE ESTABILIZACIÓN DE TALUDES



## FLUJOGRAMA DE ACTIVIDADES DE ESTABILIZACIÓN DE UN TALUD A DOBLE BANCO



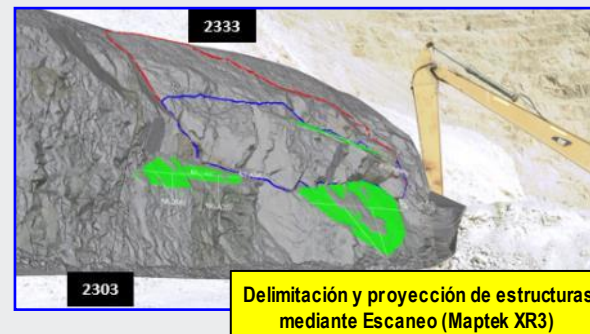
## EJECUCIÓN DE LOS TRABAJOS

### Estabilización a Doble Banco

La ejecución de los trabajos es sostenida por diferentes áreas como Planeamiento, Geotecnia, Operaciones y Seguridad, con el fin de obtener una correcta estabilización de los taludes; siendo la seguridad un valor primordial durante todo el proceso.



## EJECUCIÓN DE LOS TRABAJOS Estabilización a Doble Banco (Rampa al cielo)



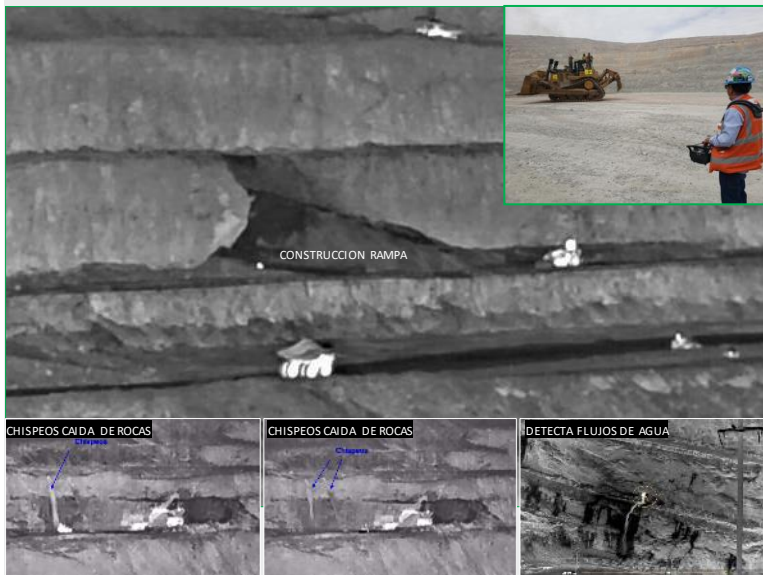
## EJECUCIÓN DE LOS TRABAJOS

### Estabilización a Doble Banco (Eliminación de grietas)

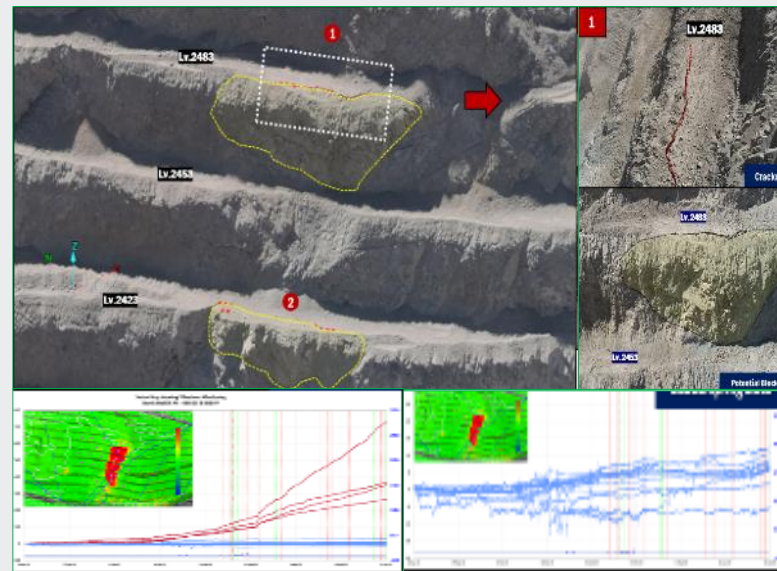


## SOPORTE TECNOLÓGICO – ESTABILIDAD DE TALUDES

CÁMARA BIESPECTRAL - TÉRMICA



VUELO CON DRONE PHANTOM 4



## TRABAJOS ESPECIALES



### DESATADO Y PERFILADO DE TALUDES CON CADENA



### RELLENO DE ROCA EN TALUDES



## TALUDES ESTABILIZADOS EN SMCV TAJO SANTA ROSA - FASE 7, TALUD NORTE



## TAJO SANTA ROSA – FASE 8, TALUD SUROESTE



## TAJO SANTA ROSA – FASE 8, TALUD SUR



## CONCLUSIONES

El equipo de trabajo de estabilización de taludes en Cerro Verde contribuye a generar condiciones seguras y favorables para la continuidad del ciclo de minado y actividades aledañas a los taludes en mina, minimizando la probabilidad de colapso o caída de material que pueda ocasionar daños a la persona y equipos.



“

*En Cerro Verde estamos convencidos que, integrando la tecnología con el liderazgo y actuando bajos nuestros principios de seguridad podemos hacer frente a los desafíos y aplicar soluciones efectivas para hacer nuestra operación más segura.*

”



CONSTRUYENDO  
JUNTOS UN  
PERÚ MEJOR

